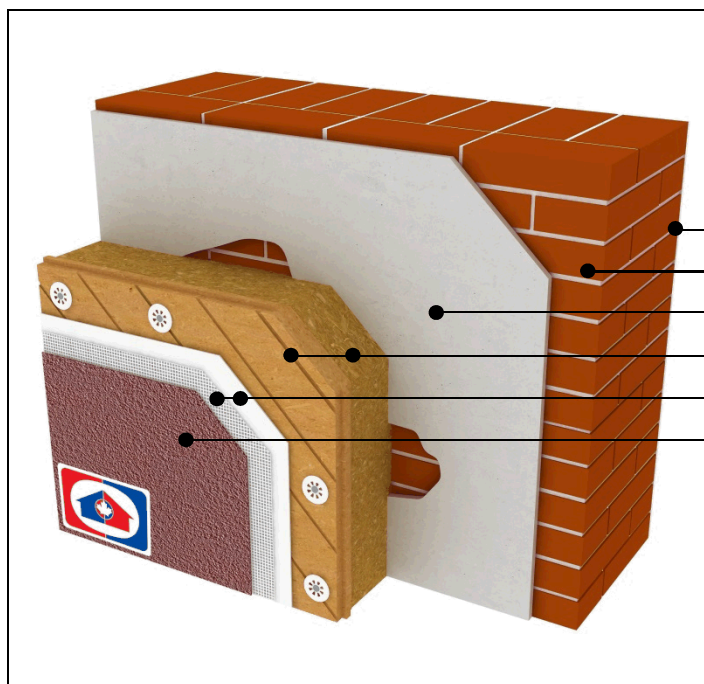


## S01 – OBVODOVÁ STĚNA ZDĚNÁ – kontaktní zateplení



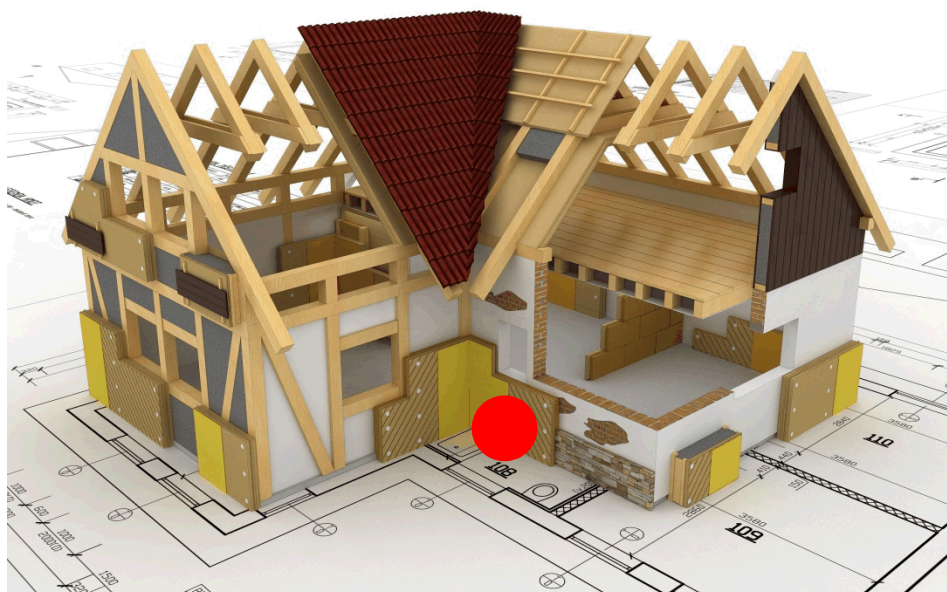
|   |        |
|---|--------|
| Vnitřní vápenocementová omítka                    | 15 mm  |
| Zdivo – např. cihla plná                          | 450 mm |
| Vnější vápenocementová omítka                     | 20 mm  |
| Dřevovláknitá izolační deska UdiRECO®             | 120 mm |
| Stěrka UdiGRUNDSPACHTEL® s armovací tkaninou 5 mm |        |
| Vnější omítka UdiPERL®                            | 1,5 mm |

| Součinitel prostupu tepla U [W/m <sup>2</sup> .K] |                             |                                    |
|---|-----------------------------|------------------------------------|
| U - konstrukce                                    | ČSN 73 0540-2 listopad 2011 |                                    |
| <b>0,29</b>                                       | 0,3                         | U <sub>N,20</sub> – požadovaná     |
|   | 0,2                         | U <sub>rec,20</sub> – doporučená   |
|   | 0,18 – 0,12                 | U <sub>pas,20</sub> – pasivní domy |

POZN. Tepelně izolační systém UdiRECO® umožňuje celé konstrukci dýchat a poradí si s nerovným podkladem.

### POPIS

Dodatečné zateplení stávající zděné stěny. Z vnější strany je proveden kontaktní zateplovací systém UdiRECO®. Tepelně izolační deska je sendvičová. Skládá se z měkké části, která se přikládá ke stěně a z tvrdé části, na kterou se aplikuje omítka. Systém UdiRECO® je unikátní v tom, že není potřeba srovnávat podklad do roviny jako u ostatních deskových materiálů. Tepelně izolační desky se pouze přišroubují k podkladu, měkká část zvládne vyrovnat nerovnosti povrchu ± 2 cm. Při montáži desek se do konstrukce nevnaší další vlhkost. Konečnou povrchovou úpravu tvoří difúzně otevřená omítka, celý systém „dýchá“ a tím je zamezeno vzniku plísní!



KATALOGOVÝ LIST



VÝKRES SKLADBY V DWG



TEPELNĚ TECHNICKÝ VÝPOČET



TEPELNĚ TECHNICKÉ POSOUZENÍ